

# SERVICIOS DE TRANSPORTE ASEQUIBLES PARA TODOS EN TIEMPOS DE COVID-19 (Y SIEMPRE)

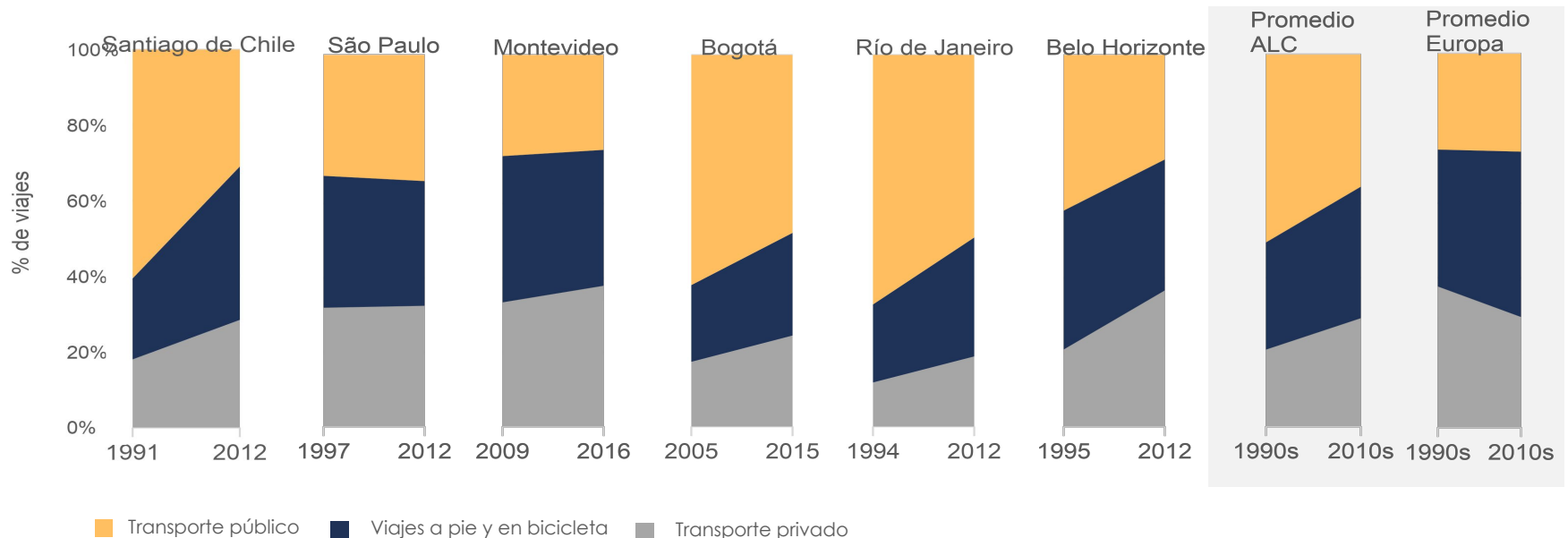
---

M.A. Ec. María Eugenia Rivas | 27 de Mayo de 2020



# ANTES DEL COVID-19, EL **TRANSPORTE PÚBLICO** EN LA REGIÓN YA ENFRENTABA **PROBLEMAS** EN TÉRMINOS DE **ACCESO**, **CALIDAD Y ASEQUIBILIDAD** DE LOS SERVICIOS

## PARTICIPACIÓN DE LOS MODOS DE TRANSPORTE



Nota: Ciudades incluidas en promedio de Europa: Estocolmo, Hamburgo, Londres, Múnich, Berlín, Viena, Copenhague, Zúrich, Amsterdam y París. Ciudades incluidas en promedio de LAC: Santiago, Sao Paulo, Río de Janeiro y Belo Horizonte.

Fuente: DIA 2020. De estructuras a servicios: El camino a una mejor infraestructura en América Latina y el Caribe  
<https://flagships.iadb.org/es/DIA2020/de-estructuras-a-servicios>

EL COVID-19 ACENTÚA LOS PROBLEMAS EXISTENTES  
CON UN IMPACTO EN LA:

1. **CAPACIDAD DE PAGO** | USUARIOS DE  
TRANSPORTE PÚBLICO

2. **FINANZAS Y REQUERIMIENTOS DE SUBSIDIOS**  
| PROVEEDORES DE SERVICIOS

# CAPACIDAD DE PAGO: LA ASEQIBILIDAD DEL TRANSPORTE PÚBLICO (a)

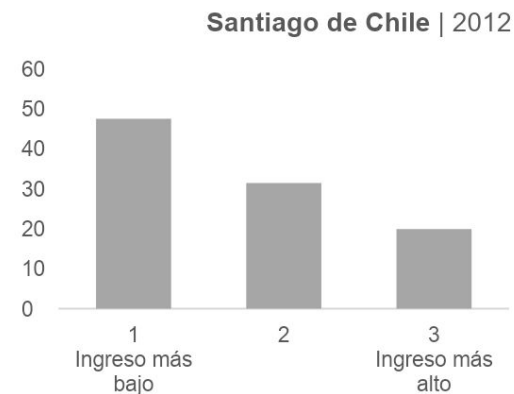
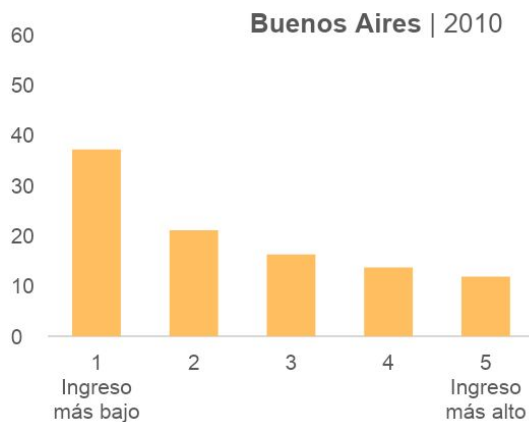
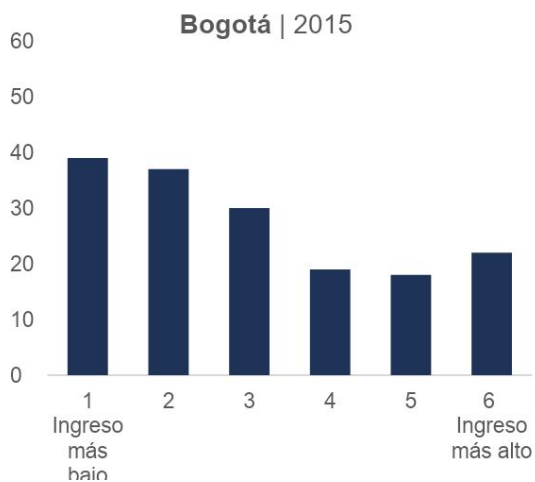
ANTES DEL COVID-19, LA ASEQIBILIDAD YA REPRESENTABA UN PROBLEMA.

VIAJES NO REALIZADOS

EVASIÓN DE TARIFAS

INEFICIENCIA DE LOS SUBSIDIOS PARA ALCANZAR A LOS GRUPOS MÁS NECESITADOS

PROPORCIÓN MEDIA DE VIAJES A PIE SOBRE EL TOTAL DEL TRANSPORTE (PORCENTAJE)

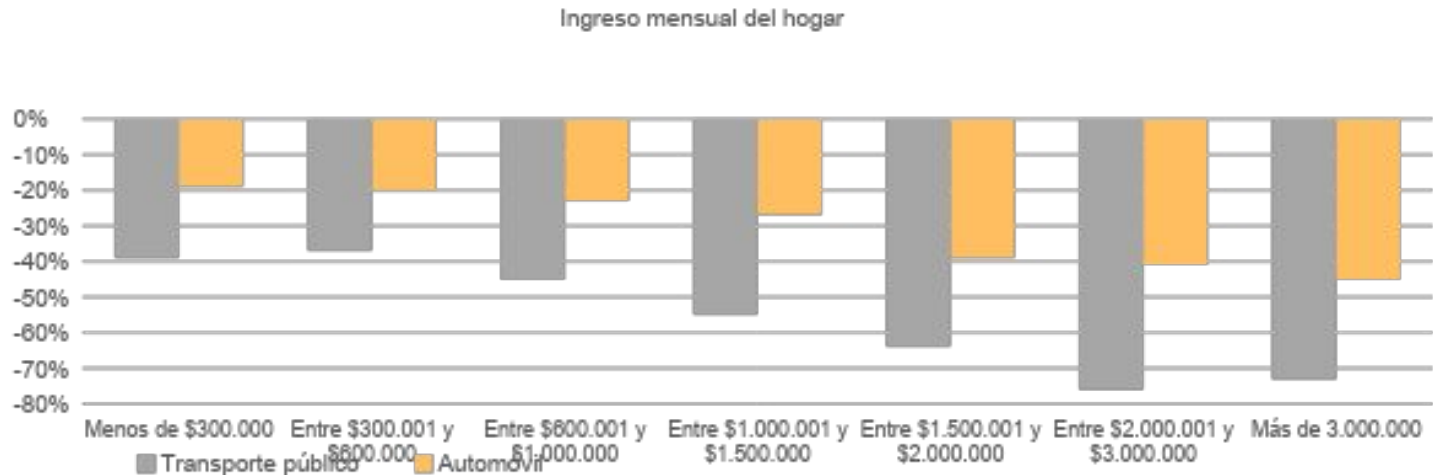


# CAPACIDAD DE PAGO: LA **ASEQUIBILIDAD DEL TRANSPORTE PÚBLICO** (b)

LOS PROBLEMAS DE  
ASEQUIBILIDAD SE VEN  
**AGRAVADOS** POR LA  
**REDUCCIÓN DE LOS INGRESOS** DE  
LOS HOGARES POR EL COVID-19



COVID-19: SUPRESIÓN DE VIAJES EN AUTOMÓVIL Y EN TRANSPORTE PÚBLICO EN SANTIAGO DE CHILE

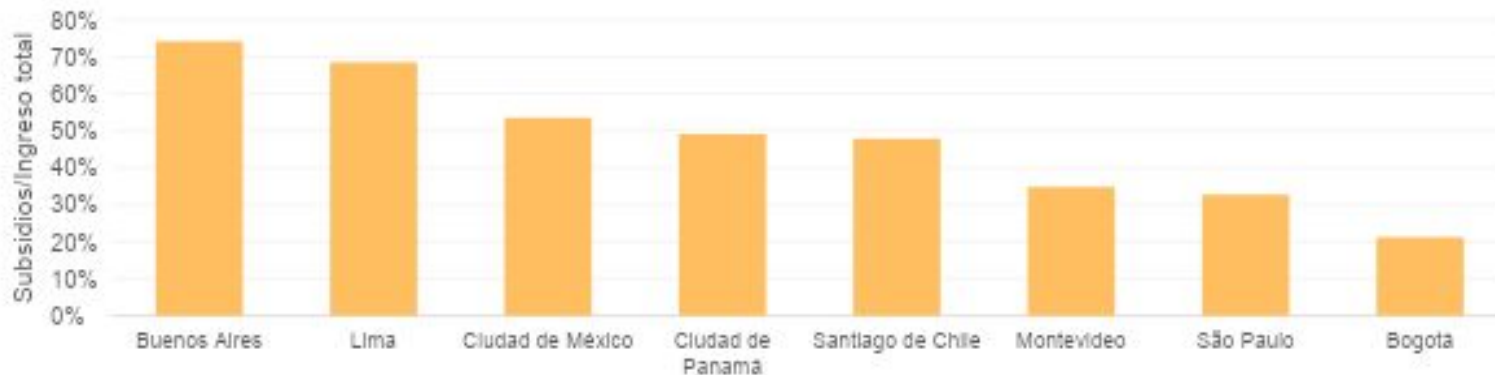


Nota: Disminución porcentual de viajes, comparación semana pre-crisis (9 al 15 de marzo de 2020) vs. la primer semana con medidas para contener el virus a nivel país (16 al 22 de marzo de 2020).

Fuente: Tirachini, A. 2020. Coronavirus ¿Y si dejamos de repetir que el transporte público es riesgoso? Disponible en: <https://medium.com/>

## FINANZAS DE LOS PROVEEDORES DE SERVICIOS Y REQUERIMIENTOS DE **SUBSIDIOS** (a)

ALGUNOS SISTEMAS EN LA REGIÓN SE ENCUENTRAN **ALTAMENTE SUBSIDIADOS**  
Subsidios operativos al transporte público, 2018\*



Nota: \*Excepto Buenos Aires (datos 2015). El subsidio en Lima corresponde solamente al sistema de metro.

Fuente: Elaboración propia basada en información de las autoridades de las ciudades, operadores de transporte público y Estupiñán et al. (2018)

LA CAÍDA EN LA DEMANDA POR EL **COVID-19** HA GENERADO UN FUERTE **SHOCK FINANCIERO** PARA LOS PROVEEDORES DE SERVICIOS.



CAÍDA EN EL **USO**  
DE **TRANSPORTE**  
**PÚBLICO**



## FINANZAS DE LOS PROVEEDORES DE SERVICIOS Y REQUERIMIENTOS DE **SUBSIDIOS** (b)

### ACCIONES DE CORTO PLAZO

REDUCCIÓN DE FRECUENCIAS

FACILIDADES DE CRÉDITO

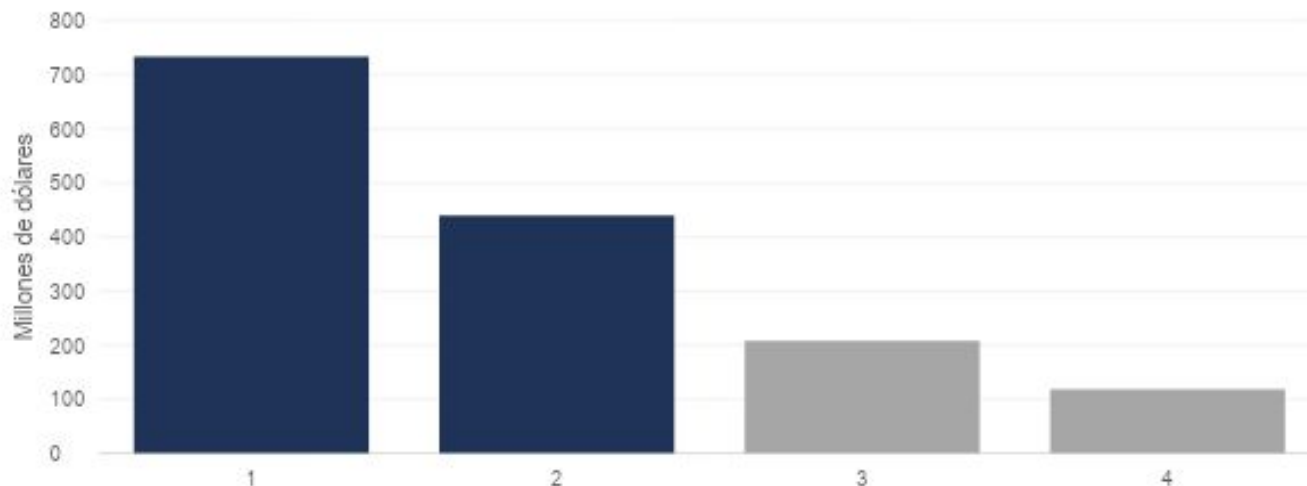
APOYOS FINANCIEROS DE EMERGENCIA

### ACCIONES DE MEDIANO-LARGO PLAZO

MEJORA DE LA EFICIENCIA EN LA PROVISIÓN DE SERVICIOS

MEJORA DE LA FOCALIZACIÓN DE SUBSIDIOS PARA ALCANZAR A LAS POBLACIONES MÁS NECESITADAS

### SIMULACIÓN DE REDUCCIÓN DEL NIVEL DE SUBSIDIOS DEL TRANSPORTE PÚBLICO MEJORANDO LA FOCALIZACIÓN DEL SUBSIDIO EN LOS SECTORES MÁS VULNERABLES



Nota: La simulación asume la eliminación de subsidios que alcanzan al 40% más rico de la población.

Fuente: Brichetti et al. (2020). Acciones de política para mitigar los efectos del COVID-19 en los servicios de infraestructura.

# COVID-19 PRESENTA UNA OPORTUNIDAD ÚNICA DE REDEFINIR LAS POLÍTICAS DE TRANSPORTE URBANO

**1** | Reforzar la **priorización**  
del **transporte público**

**2** | **Subsidios focalizados**  
a los grupos más  
vulnerables

**3** | **Mejora** de la **eficiencia**  
en la provisión de los  
servicios

**4** | **Políticas integrales:**  
transporte público,  
privado, activo; y uso del  
suelo



LOS CAMBIOS YA COMENZARON, PERO FALTA.  
HOY MÁS QUE NUNCA, ES EL MOMENTO DE AVANZAR FUERTE  
Y SOSTENIDO EN **POLÍTICAS INTEGRALES** DE TRANSPORTE.

BOGOTÁ

## Ciclovías temporales llegaron para quedarse, aún después de cuarentena

Distrito empezó las intervenciones para que esos carriles sean permanentes.

- Compartir
- 73 Comentar
- Guardar
- Reportar
- Portada



**¡MUCHAS GRACIAS!**

**SERVICIOS DE TRANSPORTE ASEQUIBLES PARA  
TODOS EN TIEMPOS DE COVID-19 (Y SIEMPRE)**

---

**M.A. Ec. María Eugenia Rivas | 27 de Mayo de 2020**