

Articulación multinivel para la definición e implementación de planes y metas climáticas: avances y brechas

Sesión Plenaria 2

Organizan: Euroclima/FIAPP, con apoyo
de la Secretaría NAP Global Network y
Euroclima/GIZ

REGIONAL PLATFORM

LEDS  **LAC**

LOW EMISSION RESILIENT DEVELOPMENT STRATEGIES

Agenda de la sesión

Tiempo	Actividad
3 min	Introducción y objetivos de la sesión
3 min	Dinámica breve de interacción
10 min	Presentación de contexto: “Mecanismos de gobernanza para la articulación multinivel”
40 min	Panel de experiencias
30 min	Dinámica con participantes “Discusión en mesas”
5 min	Conclusiones de la discusión y cierre

Introducción y objetivos de la sesión



Ana María Majano

Coordinadora de Comunidades de
Práctica, LEDS LAC y Consultora FIIAPP

Objetivos de la sesión

Objetivo General

Identificar avances y brechas en el establecimiento de mecanismos de diálogo y coordinación entre diferentes niveles de gobernanza para el diseño, implementación y seguimiento de las NDC, LTS, NAPs y otros instrumentos de política climática.

Objetivos específicos:

- Conocer experiencias exitosas de acción climática subnacional y local que contribuyen al cumplimiento de los planes y compromisos climáticos nacionales de mitigación y adaptación.
- Discutir el grado de alineamiento de las acciones a nivel subnacional y local con las estrategias nacionales.
- Discutir la existencia y funcionamiento de mecanismos de coordinación entre diferentes niveles de gobierno
- Identificar oportunidades de sinergia en la coordinación de los procesos para la formulación de NDC, LTS y NAPs, con miras a la COP30.
- Identificar buenas prácticas y lecciones aprendidas que puedan ser divulgadas y replicadas en otros países y sectores.
- Identificar acciones regionales y nacionales para fortalecer la articulación multinivel.

Mecanismos de gobernanza para la articulación multinivel



Mauricio Luna Rodríguez

Asesor Senior de Políticas

NAP Global Network – International
Institute for Sustainable Development
(IISD)



Esquema de la presentación:

- 1. ¿Qué es la articulación multinivel?**
- 2. Mecanismos de articulación multinivel identificados**
- 3. Relación entre la articulación y la gobernanza multinivel**

1.1 ¿Qué es la articulación multinivel?

La práctica de crear **vínculos intencionales y estratégicos** entre los niveles de gobernanza (internacional, nacional y subnacional) en la **planificación, la implementación y el monitoreo, evaluación y aprendizaje de la acción climática** (Dazé et al., 2016; Luna Rodríguez, 2023).

1.2 Niveles de gobernanza para la articulación en el ámbito nacional

1. Nacional: El sistema de gobernanza de que **determina la jurisdicción de un estado soberano**, independientemente de las subdivisiones internas a los niveles administrativos subnacionales (Brown, 2018).

2. Subnacional: Instituciones, sistemas y normas que existen a todos los niveles debajo del nivel nacional, incluyendo en nivel local (Dazé et al., 2016). Incluye un **segundo nivel de gobernanza (p. ej. el estatal, provincial, o regional)**, o un **tercer nivel (p. ej. el municipal)**. La estructura subnacional depende del sistema de gobernanza multinivel del país en específico (Herrera Gutierrez, 2015).

3. Local*: El nivel de gobernanza que, en contraste con el contexto nacional y subnacional, **es el nivel más cercano a las personas** como lo son los **mecanismos comunitarios de toma de decisiones** (Nissen, 2021). Por ejemplo, los ejidos en México (Díaz-Cayeros, & Ruiz-Euler, 2014).

**También puede referirse a «gobiernos locales» o «planes locales», que en este caso se refiere al gobierno electo más cercano a la población y sus políticas climáticas (Pranab & Dilip, 2006).*

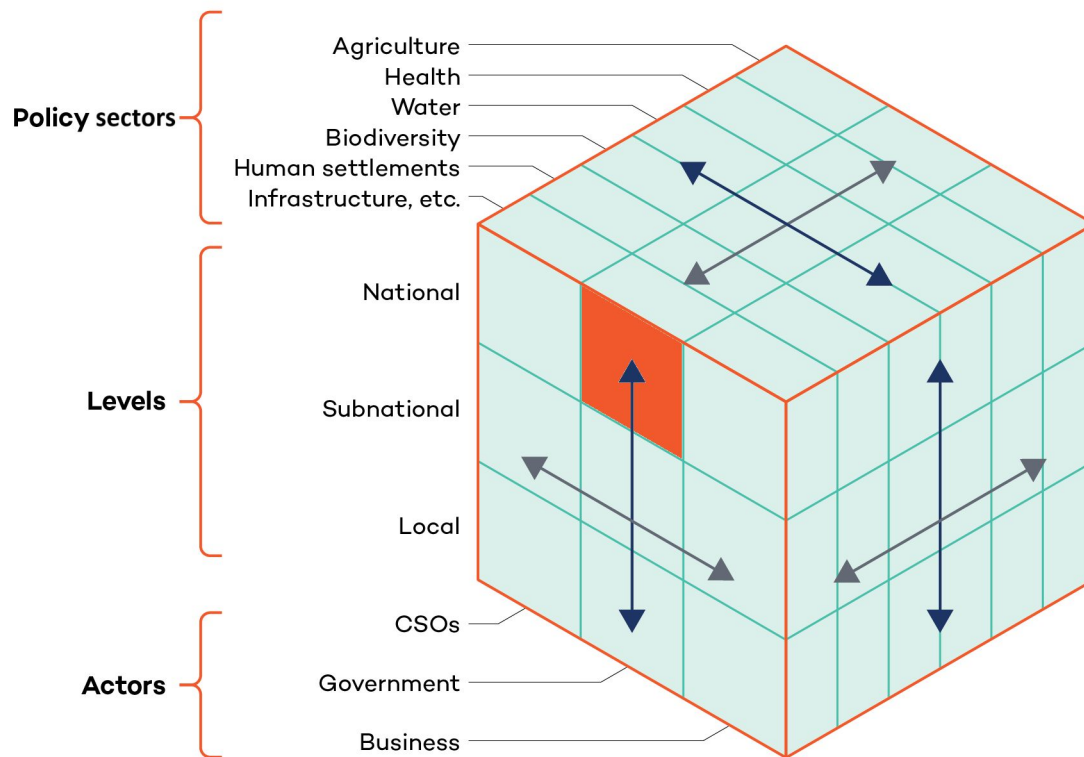
2.1 ¿Qué son mecanismos de articulación multinivel?

Son las normas, reglamentos, prácticas consuetudinarias y estructuras organizativas relacionadas que permiten la coordinación entre los actores a todos los niveles de gobernanza (NAP Global Network, 2023).

2.2 Tipos de mecanismos de articulación multinivel:

1. **Existentes**: mecanismos de gobernanza específicos que puede utilizarse para la articulación multinivel (por ej. de desarrollo territorial, reducción del riesgo, o gestión de cuencas).
2. **Nuevos**: creados por ley o decreto para la gobernanza climática a múltiples niveles (por ej. el Comisión Nacional sobre el Cambio Climático de Perú).
3. **Ad hoc (temporales)**: mecanismos que son utilizados temporalmente para la planificación de políticas climáticas específicas (por ej. procesos para formular/actualizar la NDC, el LTS o el NAP) (Luna Rodríguez, 2023).

3. Articulación y gobernanza multinivel:



Source: Adapted from Jänicke (2017)

Referencias

- Brown, M.A. (2018). Global Governance and National Governance. In: Farazmand, A. (Eds.) Global Encyclopedia of Public Administration, Public Policy, and Governance. Springer, Cham. https://doi.org/10.1007/978-3-319-20928-9_1159
- Dazé, A., Price-Kelly, H., & Rass, N. (2016). Vertical integration in National Adaptation Plan (NAP) processes: Guidance note. NAP Global Network, International Institute for Sustainable Development. <https://napglobalnetwork.org/resource/vertical-integration-national-adaptationplan-nap-processes/>
- Díaz-Cayeros, Magaloni, Ruiz-Euler (2014). Traditional Governance, Citizen Engagement, and Local Public Goods: Evidence from Mexico, World Development, Volume 53, Pages 80-93
- Herrera Gutierrez (2015). What are we talking about when we talk about “subnational” governments? World Bank Blogs. <https://blogs.worldbank.org/en/governance/what-are-we-talking-about-when-we-talk-about-subnational-governments>
- Jänicke, M. (2017). The Multi-level System of Global Climate Governance. <https://onlinelibrary.wiley.com/doi/full/10.1002/eet.1747>
- Luna Rodríguez, M., Ledwell, C., & Bankole, O. (2023). Progress on vertical integration in national adaptation plan (NAP) processes: Analysis of strategic linkages between national and sub-national levels (NAP Global Network synthesis report). International Institute for Sustainable Development. <https://napglobalnetwork.org/resource/progress-on-vertical-integration-in-nap-processes/>
- NAP Global Network. (2023). What we are learning about effective national adaptation plan processes. <https://napglobalnetwork.org/2023/03/effective-national-adaptation-plan-figure/>
- Nissen, S. (2021). Local Governance. In: Leal Filho, W., Marisa Azul, A., Brandli, L., Lange Salvia, A., Özuyar, P.G., Wall, T. (Eds.) Peace, Justice and Strong Institutions. Encyclopedia of the UN Sustainable Development Goals. Springer, Cham. https://doi.org/10.1007/978-3-319-95960-3_40

Panel de discusión

*Coordinadora del programa EUROCLIMA+ en el
Departamento de Desarrollo Económico y Medio
Ambiente*

**Fundación Internacional y para Iberoamérica de
Administración y Políticas Públicas (FIIAPP)**

Moderado por:

Elsa Velasco



Panelistas

Planes de Acción Regional de CC en Chile



Andrés Pica Téllez

*Jefe de la División de
Cambio Climático*

*Ministerio de Medio
Ambiente de Chile*

Plan Local de Acción Climática a 2030 de Rosario, Argentina



Pilar Bueno Rubial

*Subsecretaria de
Cambio Climático y
Transición Ecológica
Justa*

*Municipalidad de
Rosario, Argentina*

Acción climática a nivel provincial en Ecuador



Wilson Lechón

*Especialista y
responsable del área
de cambio climático*

*Consorcio De
Gobiernos Autónomos
Provinciales Del
Ecuador (CONGOPE)*

Ministerio del Medio Ambiente de Chile

Taller LEDS LAC Planes Subnacionales de Cambio Climático en Chile

Andrés Pica Téllez

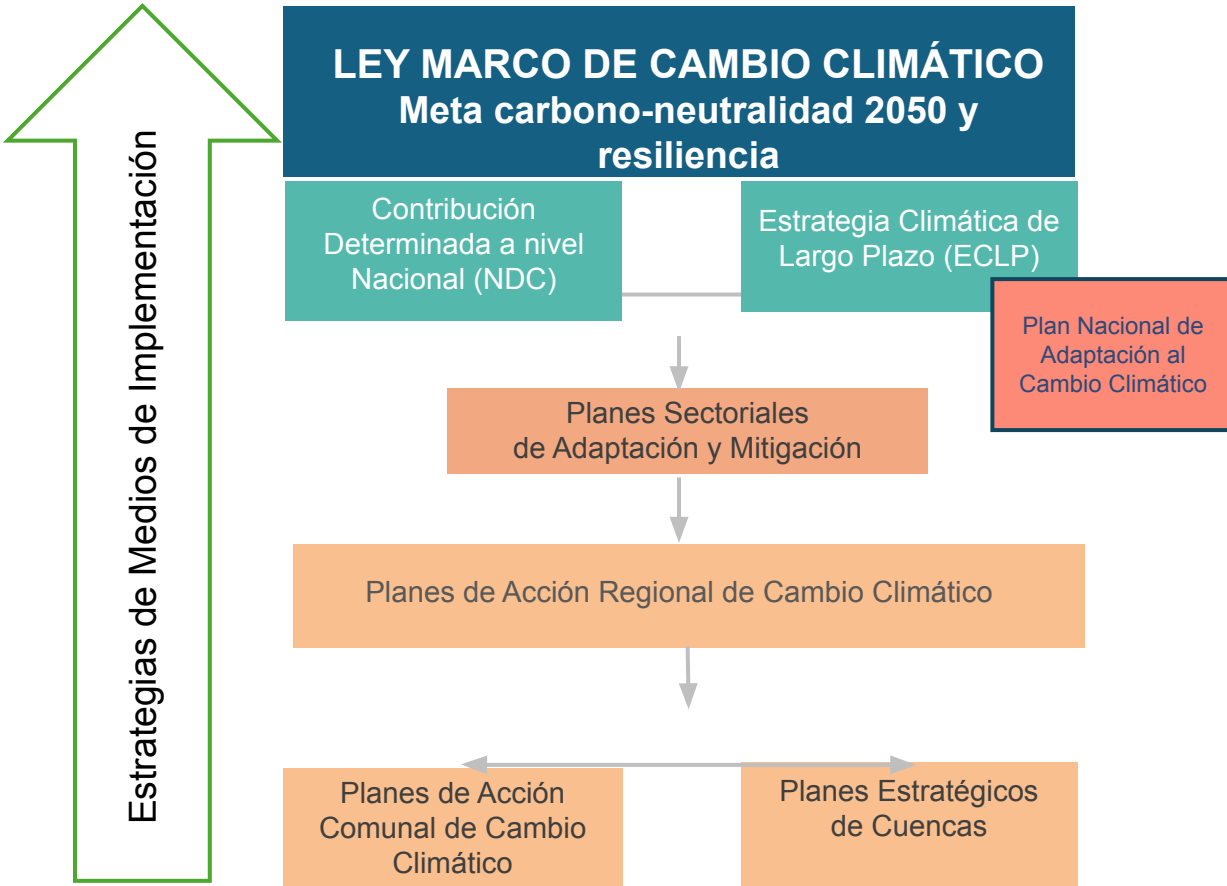
Jefe División de Cambio Climático



30 de Septiembre de 2024

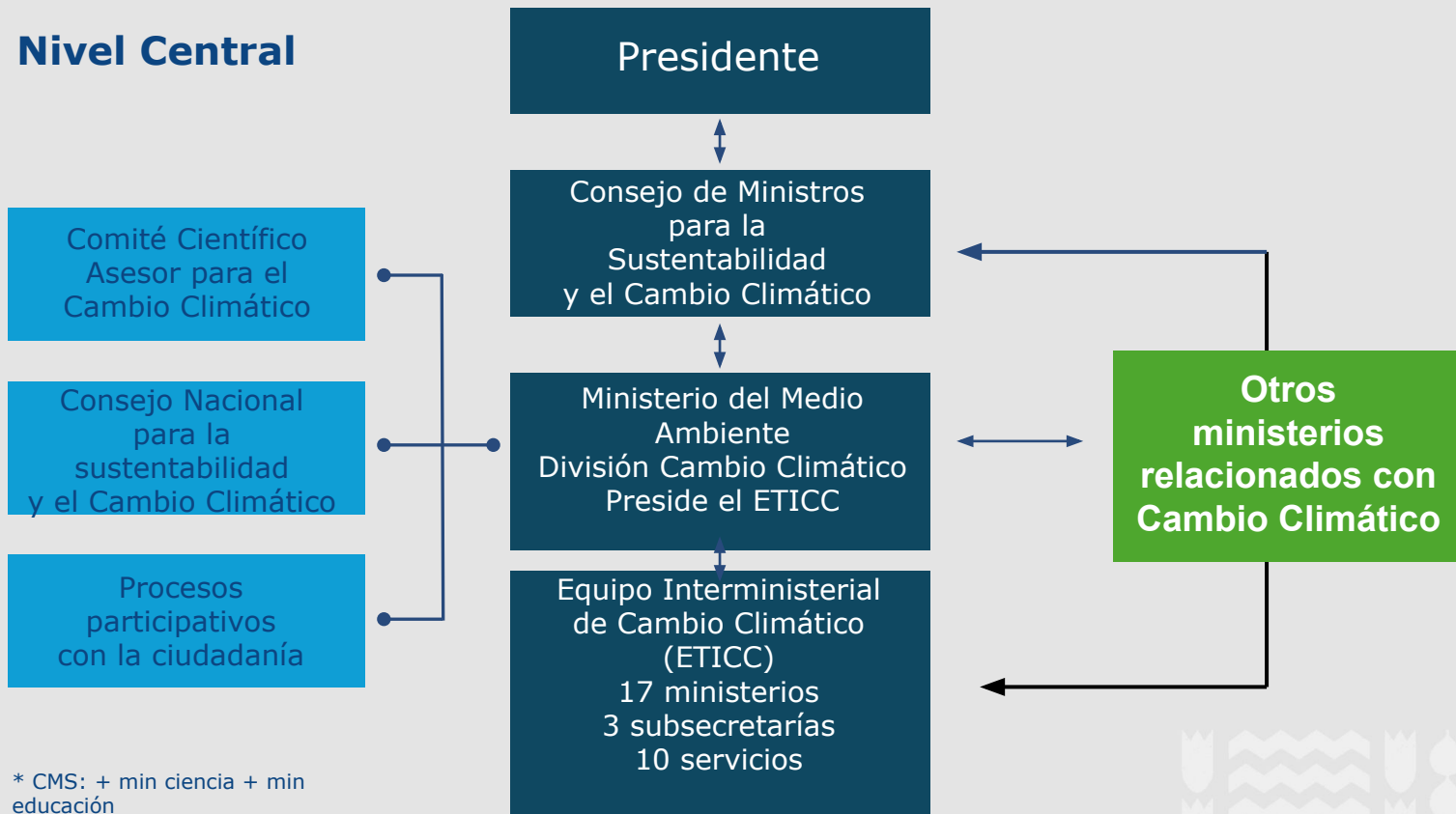


Instrumentos de Gestión del Cambio Climático



Gobernanza

Nivel Central



* CMS: + min ciencia + min educación

** **Consejo Nacional: + JÓVENES**



Planes Subnacionales



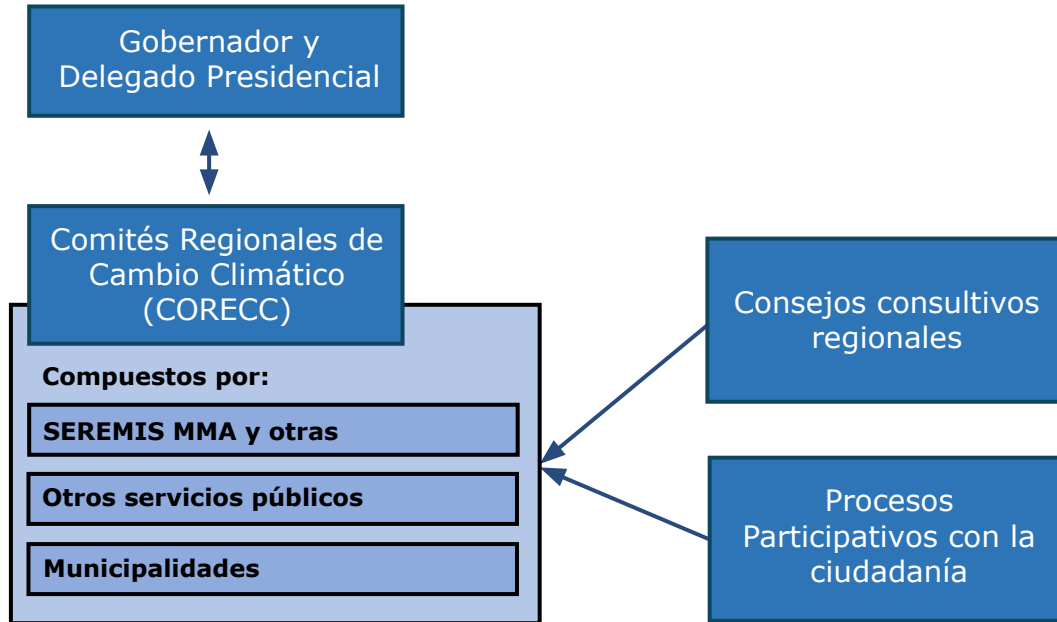
Los Instrumentos de Gestión del Cambio Climático a escala subnacional buscan ser una bajada local de los instrumentos de nivel nacional, enfatizando las prioridades territoriales, pero siempre alineadas con la Ley Marco de Cambio Climático y el resto de los instrumentos

- **Los Planes de Gestión de Cuencas deberán elaborarse por la DGA para 101 cuencas del país**
- Las medidas de estos instrumentos serán similares a las identificadas en los instrumentos nacionales, pero las prioridades y enfoques serán distintas en cada territorio



Gobernanza

Nivel Regional



Ministerio del Medio Ambiente de Chile

Taller LEDS LAC Planes Subnacionales de Cambio Climático en Chile

Andrés Pica Téllez

Apica@mma.gob.cl

Jefe División de Cambio Climático



30 de Septiembre de 2024



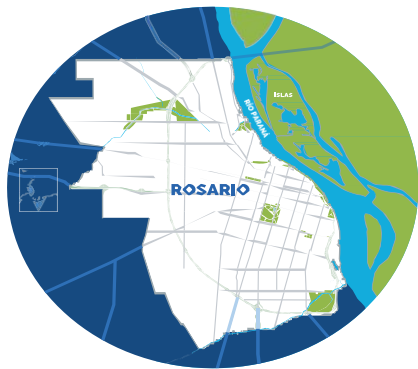
Acción Climática en Rosario

Taller Regional LEDES LAC 2024: Coordinando y potenciando la acción regional hacia la COP30



Municipalidad
de Rosario

Rosario



UBICACIÓN
Santa Fe, Argentina

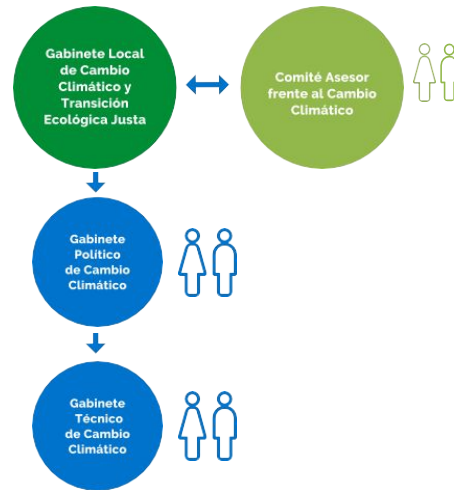
SUPERFICIE TOTAL

POBLACIÓN
1.009.037 habitantes

ESPACIOS VERDES
12,39 m² por habitante



Gobernanza Climática



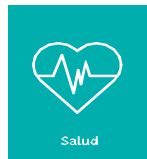
Plan local de acción climática Rosario 2030

MITIGACIÓN

Reducir 23% de las emisiones a 2030 (año base 2020)















ADAPTACIÓN

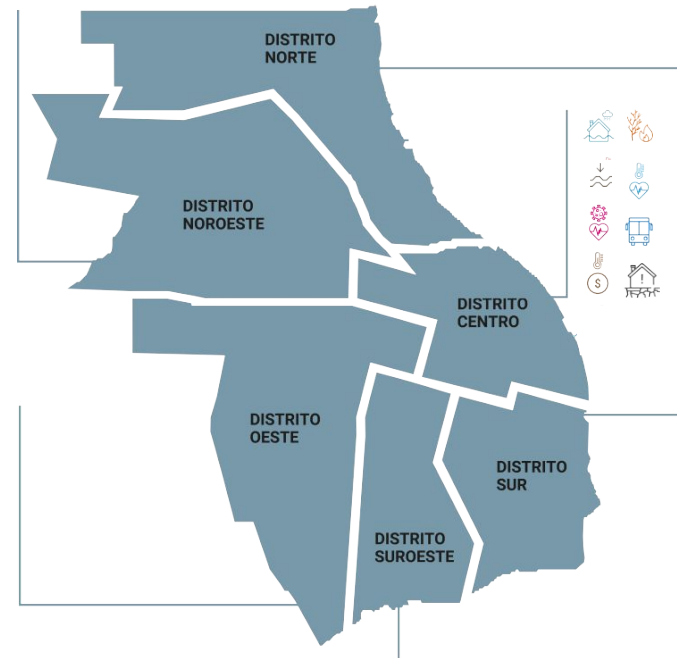


Escaneá para conocer el Sistema de Monitoreo de la acción climática que tiene la ciudad



Principales riesgos climáticos

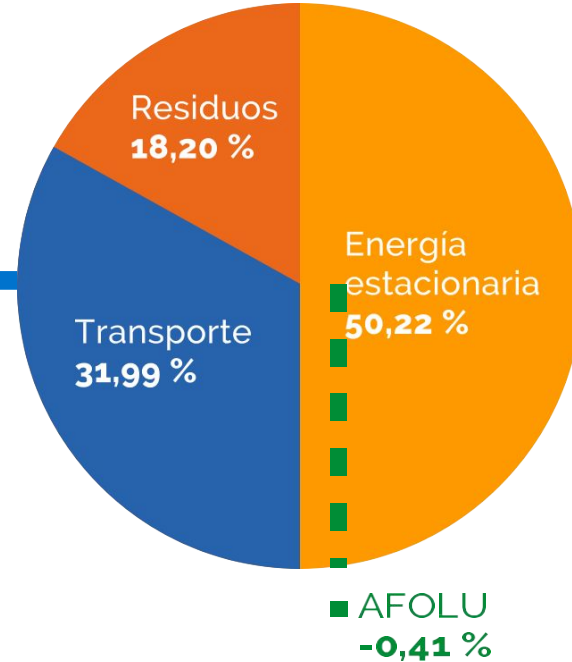
 Disminución acceso agua potable
 Vivienda y hábitat por precipitaciones torrenciales
 Vivienda y hábitat por altas temperaturas
 Salud por inundaciones
 Salud por altas temperaturas
 Ingresos por actividades comerciales y servicios por altas temperaturas
 Degradación y reducción cinturón verde
 Salud por enfermedades vectoriales
 Ecosistemas
 Medios de vida por bajantes extraordinarias Río Paraná
 Vivienda y hábitat por movimiento en masa
 Movilidad urbana



Inventario de Emisiones de Gases de Efecto Invernadero de Rosario 2022

Bajo protocolo de reporte internacional
GHG nivel Basic+

GEIs 2022	Emisiones (tCO ₂ e)
Energía Estacionaria	1.681.173,42
Transporte	1.071.086,32
Residuos	609.335,85
AFOLU	-13.720,18
Total	3.347.875,41



Estrategia de Género y Cambio Climático

El cambio climático aumenta las desigualdades estructurales y acentúa las brechas de género. Las mujeres en su diversidad, y las personas no binarias -varón-mujer- se encuentran más expuestas y en situación de mayor vulnerabilidad frente a los impactos negativos del cambio climático, enfrentando mayores barreras en el acceso a salud, vivienda digna, educación y empleo.

La **Estrategia de integración del enfoque de género interseccional en el Plan Local de Acción Climática (PLAC) 2030 de Rosario** se orienta a generar una propuesta que visibilice la interrelación entre las dimensiones ambientales y de género, y la relevancia de su abordaje integrado para la ciudad de Rosario.

Objetivos

Ofrecer una **herramienta técnica y práctica** que oriente el proceso de transversalización como apoyo a los esfuerzos por mejorar las capacidades locales en las acciones y medidas priorizadas frente al cambio climático.

Otorgar herramientas para **fomentar la participación efectiva** de mujeres y personas LGBTIQ+ en los procesos de toma de decisión, con el objetivo de alcanzar resultados más efectivos, justos y sostenibles en el tiempo.

Sensibilizar y orientar, mediante pasos claros y concretos, la inclusión de la perspectiva de género y diversidades en las distintas etapas del PLAC 2030.

Brindar posibles **puntos de entrada e instancias** donde se puedan incorporar estos enfoques en las distintas fases de gestión de la política pública.

Sistema de Monitoreo PLAC ROSARIO 2030

NRO	ACCIÓN	NIVEL DE PROGRESO	FICHA TÉCNICA
11	Plan de gestión integral del arbolado público de Rosario	EN IMPLEMENTACION	Ficha 11
12	Normativa municipal en materia de arbolado y de infraestructura verde	EN ELABORACION	Ficha 12
13	Gestión eficiente de los reclamos asociados al arbolado público	EN ELABORACION	Ficha 13
14	Plan "Un millón de árboles"	EN IMPLEMENTACION	Ficha 14
15	Vivero de nativas en el Bosque de los Constituyentes	EN IMPLEMENTACION	Ficha 15
16	Plan de Gestión del área de protección ecológica y ambiental - Isla Corsi-	EN ELABORACION	Ficha 16
17	Plan de manejo de la reserva municipal Los Tres Cerros	EN IMPLEMENTACION	Ficha 17
18	Plan de Gestión Integral del Bosque de los Constituyentes	EN ELABORACION	Ficha 18
19	Reconversión del Parque Reginal Sur	PROYECTADA	Ficha 19
20	Programa de producción sustentable de alimentos	EN ELABORACION	Ficha 20
21	Sistema de garantía participativa de productos agroecológicos	EN ELABORACION	Ficha 21
22	Mesa de arbolado	EN IMPLEMENTACION	Ficha 22
23	Campañas masivas, plantaciones colaborativas y actividades de educación ambiental sobre arbolado	EN IMPLEMENTACION	Ficha 23

CONTROL DE ENFERMEDADES TRANSMITIDAS POR VECTORES

Metas 2025 y 2030:

Programas de control de enfermedades transmitidas por vectores consolidados, incluyendo actividades de cooperación y capacitación técnica y acciones de vigilancia con participación comunitaria que le permiten reducir la cantidad de casos confirmados de enfermedades transmitidas por vectores, limitando el uso de domisanitarios.

Nivel de progreso



Fecha de actualización de la ficha: marzo 2023

Comunicación de Adaptación Argentina

- | | |
|---------------------------------------|---|
| <input type="checkbox"/> Transversal | <input checked="" type="checkbox"/> Salud |
| <input type="checkbox"/> Agropecuario | <input type="checkbox"/> Transporte e infraestructura |
| <input type="checkbox"/> Producción | <input type="checkbox"/> Energía |
| <input type="checkbox"/> Turismo | <input type="checkbox"/> Biodiversidad y ecosistemas |



Sistema de Monitoreo

ADAPTACIÓN



Salud



PLAN LOCAL DE ACCIÓN CLIMÁTICA ROSARIO 2030



Municipalidad de Rosario

EFICIENCIA ENERGÉTICA EN NUEVAS CONSTRUCCIONES

META 2030:

4.000 edificios construidos con especificaciones técnicas de eficiencia energética.

Nivel de progreso



Fecha de actualización de la ficha: marzo 2023

Plan Nacional de Adaptación y Mitigación al Cambio climático

- Transición energética
- Territorios sostenibles y resilientes
- Transición productiva
- Conservación de la biodiversidad y bienes comunes
- Movilidad sostenible
- Gestión sostenible de los sistemas alimentarios y bosques

7 ENERGÍA ASEQUIBLE Y NO CONTAMINANTE



11 CIUDADES Y COMUNIDADES SOSTENIBLES



12 PRODUCCIÓN Y CONSUMO RESPONSABLES



13 ACCIÓN POR EL CLIMA



Sistema de Monitoreo

MITIGACIÓN



Energía



PLAN LOCAL DE ACCIÓN CLIMÁTICA ROSARIO 2030



Municipalidad de Rosario

Links de interés



Plan Local de Acción Climática



Sistema de Monitoreo



Estrategia de Género y CC

GRACIAS



Descargá el Plan Local
de Acción Climática
Rosario 2030

subsec.ccytej@rosario.gob.ar



Municipalidad
de Rosario

Intervenciones del panel

- Breve **descripción de su caso**
- ¿Cómo se está dando la **coordinación vertical** para la implementación de su iniciativa? ¿cuáles son los **mecanismos de coordinación**?
- ¿Cuáles son los **principales retos** para esa coordinación?, ¿cómo ha sido abordado o cómo creen que deberían abordarse?



Dinámica con participantes

30 minutos

Pasos para desarrollar la dinámica

- Cada mesa selecciona **dos preguntas** para guiar su discusión **(20 min)**
- Escribir en tarjetas **respuestas cortas** a las preguntas y colocarlas en el **papelógrafo** (dividido por casos, retos y mecanismos)
- Se seleccionarán de **3 o 4 mesas** para que una persona de la mesa comente un **mensaje clave** de su discusión. **(8 minutos)**

Preguntas guía

- ¿Conocen algunas otras **experiencias** de las cuales puedan extraerse lecciones y buenas prácticas?
- ¿Cuáles son los principales **retos** para mejorar la articulación y coordinación entre diferentes niveles de gobernanza?
- ¿Qué **mecanismos** pueden utilizarse para asegurar que la acción climática subnacional y local sea considerada en la formulación de las nuevas NDC, los NAP y las LTS?

Conclusiones de la discusión y cierre



Paola Vasconi Reca

Coordinadora Regional de Políticas y Diálogos

Agencia Alemana para la Cooperación
Internacional (GIZ) para el Programa
Euroclima