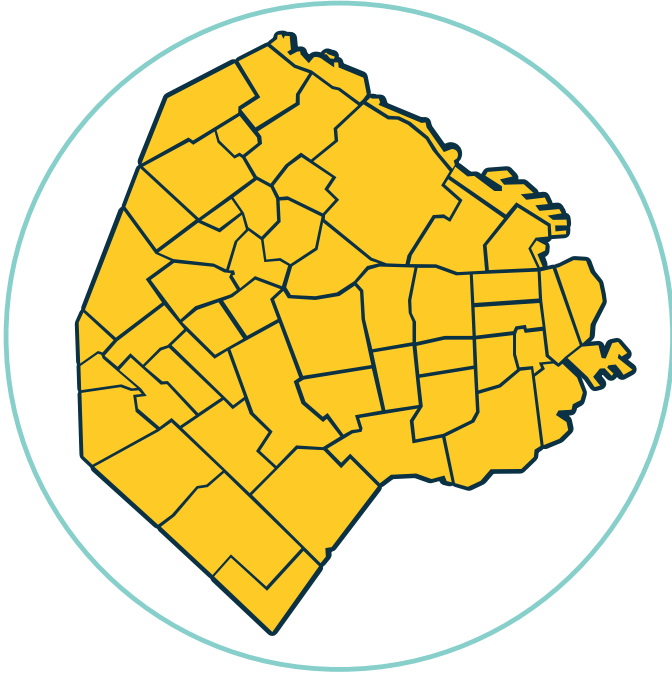


Experiencias Ciudad Autónoma de Buenos Aires



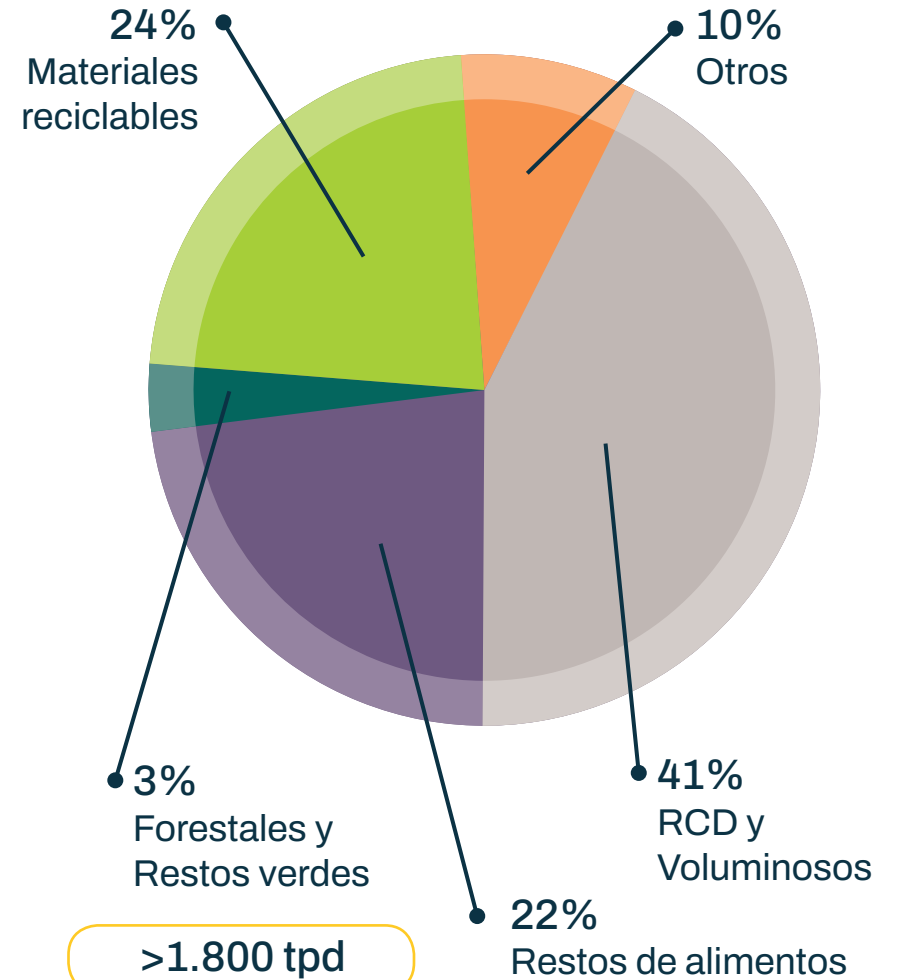


- ▶ 203 km²
- ▶ 3.000.000 personas viven
- ▶ 1.500.000 ingresan diariamente

6.000 tn.

de residuos
se gestionan
por día

Residuos Orgánicos



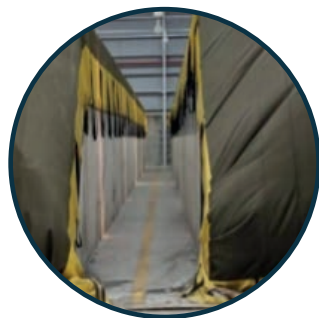
Tratamiento Residuos Orgánicos



▶ Centro de Compostaje Chacarita
10 tpd



▶ Centro de Compostaje Palermo
10 tpd



▶ Panta MBT Complejo Ambiental Norte III
600 tpd



▶ Planta de Tratamiento Residuos Orgánicos
30 tpd



▶ Centro de Compostaje Indoamericano
20 tpd

Planta de Tratamiento de Residuos Orgánicos

Centro de Reciclaje de la Ciudad



Planta de Tratamiento de Residuos Orgánicos



- ▶ El material proviene de una recolección pública y diferenciada de locales gastronómicos, supermercados, hoteles, escuelas, hospitales, edificios públicos y vecinos.

Se los capacita para que la separación en origen se muy buena.

Planta de Tratamiento de Residuos Orgánicos



- ▶ El material ingresado atraviesa una cinta de selección manual, en la cual se quitan macrocontaminantes como bolsas y cartones.

Planta de Tratamiento de Residuos Orgánicos



30 tn.

de material se
procesa por día



- ▶ 40% de chips de madera
- ▶ 60% material orgánico

Residuos Forestales



Planta de Tratamiento de Residuos Orgánicos

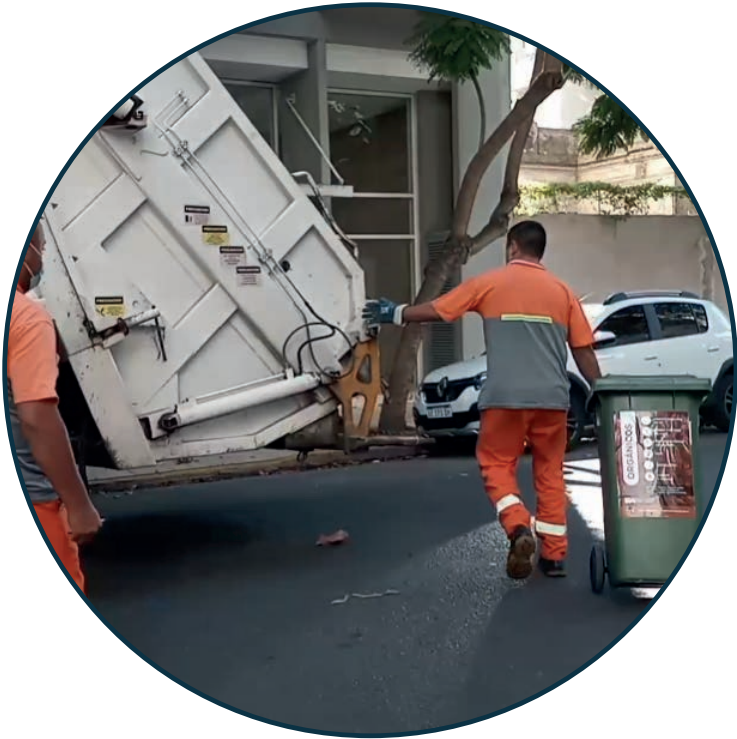


▶ Al salir del reactor, el producido se tromeliza y se acopia durante 3 semanas.



▶ El producto obtenido actúa como mejorador de suelos.

Grandes generadores



▶ 7 rutas de recolección



▶ +410 locales comerciales



▶ 7 zonas definidas

Puntos de recepción

- ▶ Concientizar a los vecinos sobre la importancia de la separación en origen de los residuos orgánicos.
- ▶ Generar nuevos hábitos de separación.
- ▶ Incentivar a que los vecinos realicen compostaje domiciliario.

En total hay más de 40 PRO



Composteras comunitarias

- ▶ Funcionan 21 Puntos de Composteras Comunitarias, a donde los vecinos también pueden llevar sus residuos orgánicos.
- ▶ Dichas composteras las opera una empresa contratada por Gobierno, para asegurar el correcto procesamiento del material
- ▶ Atraviesan una etapa termofílica. Se sanitiza el material.



Recolección domiciliaria de Residuos



Centros de Compostaje

- ▶ El material proviene del mantenimiento de grandes parques, es separado en origen.

40 tn.

de restos verdes se procesan por día



Centros de Compostaje

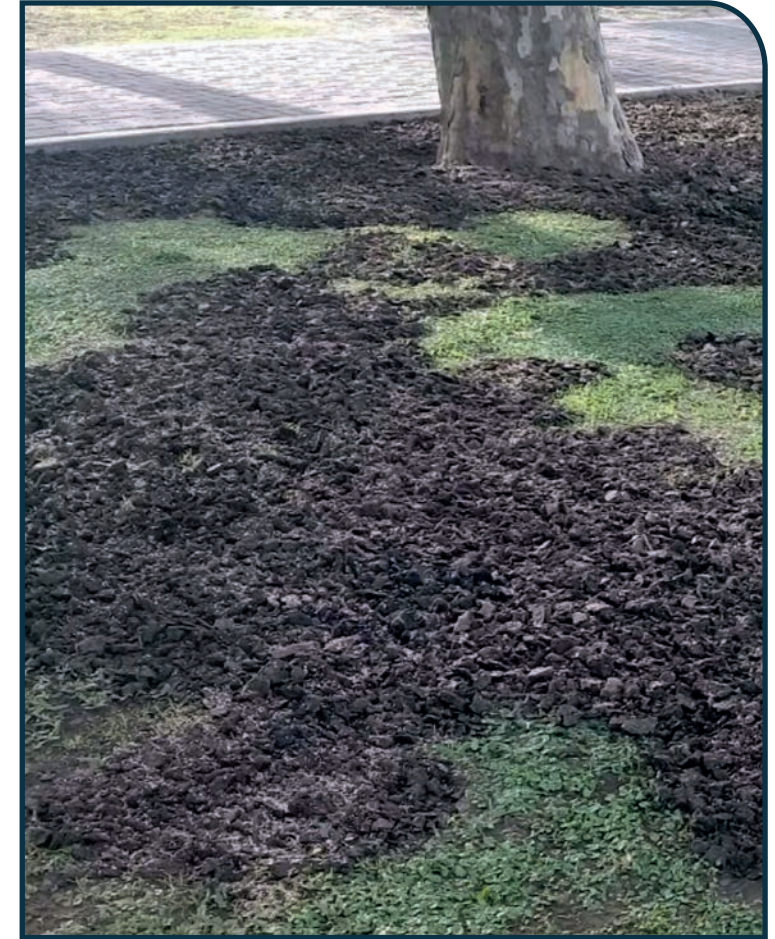
- ▶ Con el material que llega se arman las pilas de compostaje.
- ▶ Se inocula con microorganismos.
- ▶ El proceso atraviesa una etapa termófila.
- ▶ Luego de la etapa de maduración, el material se criba y se despacha.



Centros de Compostaje



► Siembra de césped.



► Estructurante de suelo.

¡Gracias!



Vamos por más