

# Métricas y datos para la toma de decisiones y la transparencia climática

**Sesión Paralela A**  
Organizan: ICAT y FIIAPP

REGIONAL PLATFORM  
**LEDS LAC**  
LOW EMISSION RESILIENT DEVELOPMENT STRATEGIES

# Agenda de la sesión

<b>Tiempo</b>	<b>Actividad</b>
7 min	<b>Introducción y objetivos de la sesión</b>
40 min	<b>Panel de discusión</b>
40 min	<b>Dinámica con participantes - Café Mundial</b>
3 min	<b>Conclusiones y cierre</b>



## Objetivo de la sesión

Enfatizar la **importancia** de contar con **métricas y datos robustos** para la **toma de decisiones** con respecto a las nuevas **NDC y LTS**, y para fortalecer el **monitoreo y reporte** de las metas climáticas, derivar **lecciones y buenas prácticas** a partir de **experiencias de la región** e **identificar acciones necesarias** para fortalecer la **generación y utilización de datos** en los **procesos de política climática**.

# Introducción y objetivos de la sesión



**Henning Wuester**

*Director*

***Initiative for Climate Action  
Transparency (ICAT)***

# Panel de discusión

Moderado por:  
**Elsa Velasco**  
*Coordinadora del programa EUROCLIMA+ en el  
Departamento de Desarrollo Económico y Medio  
Ambiente  
Fundación Internacional y para Iberoamérica de  
Administración y Políticas Públicas (FIIAPP)*





# Panelistas



**Ernesto Rivera Pérez**

*Jefe de Departamento  
de Cambio Climático*  
**CUBAENERGÍA**



**Leonardo Jaramillo**

*Director de  
Mitigación al Cambio  
Climático*  
**Ministerio del  
Ambiente, Agua y  
Transición Ecológica  
de Ecuador**



**Macarena Moreira**

*Coordinadora de Mitigación  
al Cambio Climático*  
**Subsecretaría de Ambiente  
de la Argentina**

# Métricas y datos para la toma de decisiones basada en evidencia en la acción climática

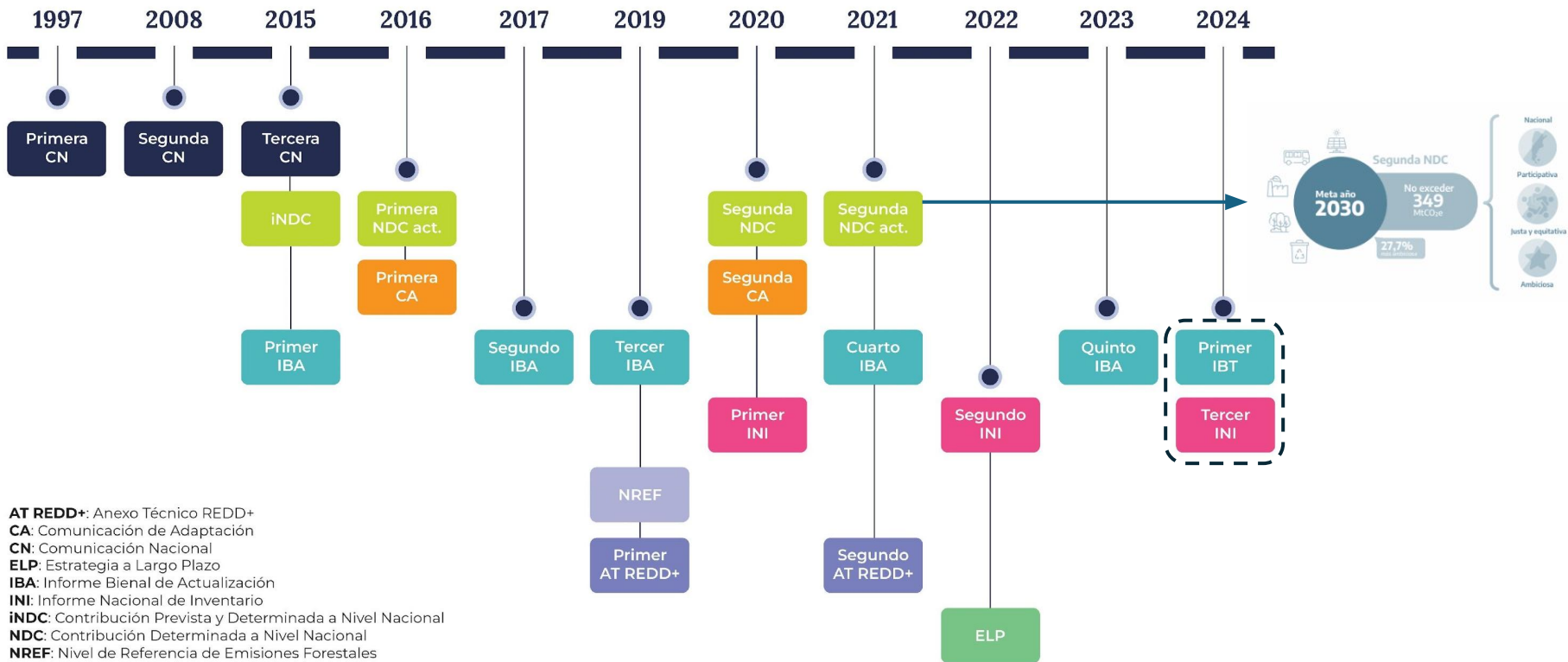
Macarena Moreira  
Coordinadora de Mitigación al CC



Secretaría de Turismo,  
Ambiente y Deportes  
Vicejefatura del Interior

Subsecretaría  
de Ambiente

# Presentaciones a la CMNUCC



**AT REDD+:** Anexo Técnico REDD+  
**CA:** Comunicación de Adaptación  
**CN:** Comunicación Nacional  
**ELP:** Estrategia a Largo Plazo  
**IBA:** Informe Bienal de Actualización  
**INI:** Informe Nacional de Inventario  
**iNDC:** Contribución Prevista y Determinada a Nivel Nacional  
**NDC:** Contribución Determinada a Nivel Nacional  
**NREF:** Nivel de Referencia de Emisiones Forestales

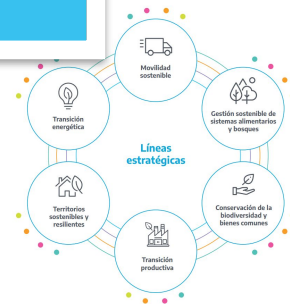




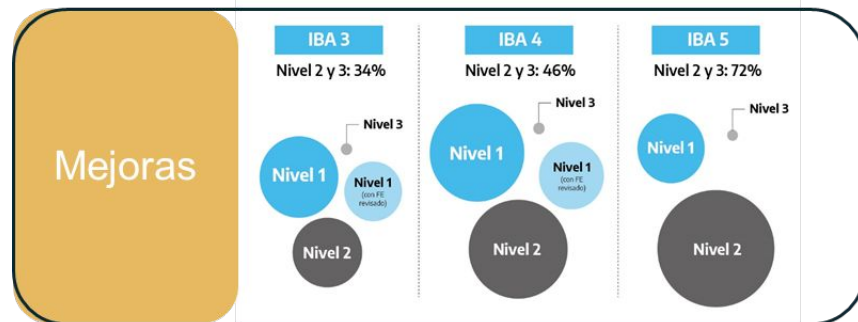
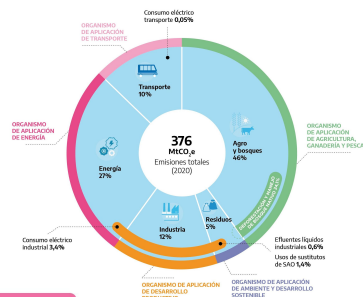
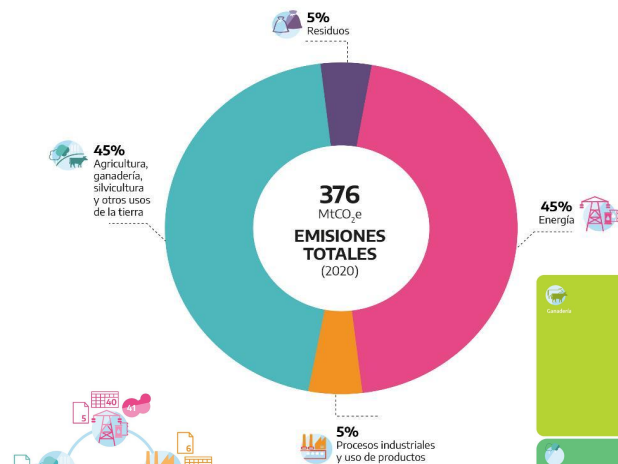
# Ley de Presupuestos Mínimos de Adaptación y Mitigación al Cambio Climático Global



Res 146/2023



# Resultados Inventarios GEI



# Preguntas orientadoras

1. Presentación **breve** de la experiencia
2. ¿Cuáles han sido los **obstáculos encontrados** y **cómo los han abordado**?
3. ¿Qué **lecciones aprendidas y recomendaciones** pueden compartir con las y los participantes?



# Dinámica con participantes

40 min

# Pasos para realizar la dinámica



1. Se conforman 3 mesas para discutir **estado actual, buenas prácticas, barreras y acciones para abordarlas** en cada uno de los siguientes aspectos:

- Capacidades humanas
- Marco regulatorio e institucional y participación-vinculación de actores sectoriales
- Metodologías y herramientas

1. Cada mesa es facilitada por una persona del equipo organizador y una persona participante.
2. El resto de personas participantes circularán entre las tres mesas. Escribir en tarjetas las respuestas a la siguiente pregunta y colocarlas en la matriz del papelógrafo.
3. Cada mesa presenta **mensajes clave** en 2 min.

**1ra ronda:** 12 minutos

**2da ronda:** 10 minutos

**3a ronda:** 8 minutos

# Conclusiones de la discusión y cierre



**Celeste González**

*Oficial de Programas*

**UNOPS – ICAT**



**¡Gracias!**

Co-organizado con:



Co-financiado por  
 la Unión Europea



En alianza con:



RCC Latin America



Alianza para la Transparencia  
 en el Acuerdo de París

