



Red Iberoamericana de Bosques Modelo: Promoviendo la gestión territorial de paisajes forestales

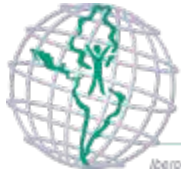
Fernando Carrera
fcarrera@catie.ac.cr



Contenido

- ¿ Qué es un Bosque Modelo ?*
- ¿ Cómo nace el concepto ?*
- ¿ Quienes conforman la RIABM ?*
- ¿ Cuáles son algunas de las lecciones aprendidas?*



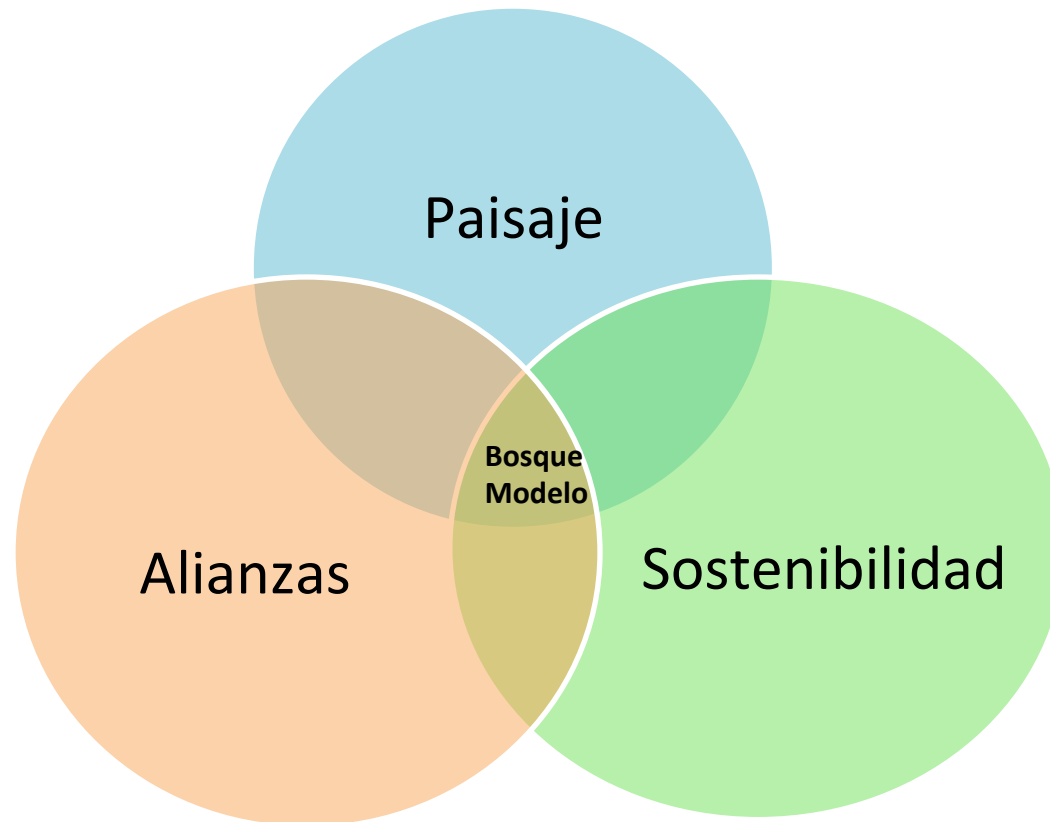


Red Iberoamericana
de Bosques Modelo

RIABM

Ibero-American Model Forest Network

¿ Qué es un Bosque Modelo ?



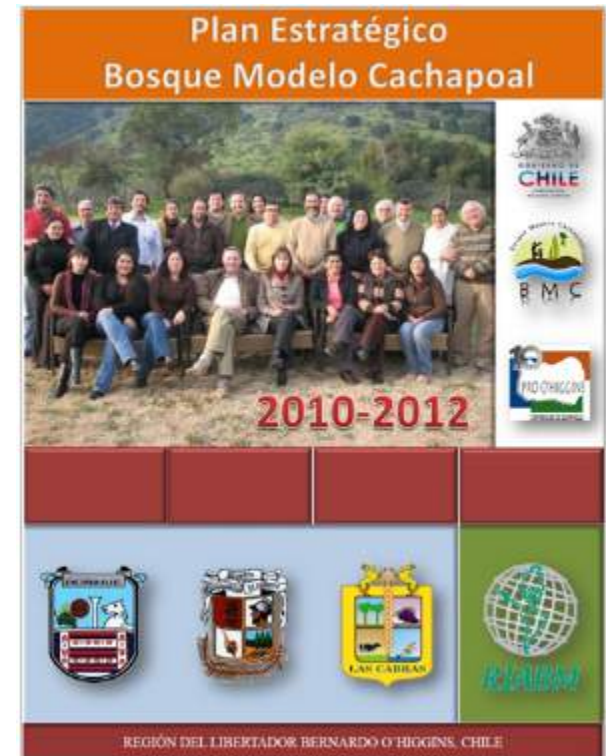
Y aunque todos los BM son diferentes mantienen una filosofía en común

Principios

1. Asociación
2. Escala de paisaje
3. Compromiso con la sostenibilidad
4. Gobernabilidad adecuada
5. Amplio programa de actividades
6. Intercambio de conocimientos, construcción de capacidades y trabajo en redes

¿ *Cómo operan los Bosques Modelo ?*

- Cada país "moldea" el concepto a sus condiciones, manteniendo principios básicos
- Actores locales definen para cada Bosque Modelo
 - Gobernanza / toma de decisiones
 - Planificación estratégica
 - Actividades



Coordina acciones en:

- | | |
|--------------------------|-----------------------------|
| Áreas protegidas | Adaptación cambio climático |
| Corredores biológicos | Microcréditos |
| Ordenamiento territorial | Producción orgánica |
| Agricultura sostenible | Gestión de cuencas |
| Bosques certificados | Turismo rural |
| Cadenas de valor | Manejo PFNM |
| Liderazgo | REDD+ |



¿Cómo nace el concepto?

- Crecientes conflictos en Canadá a finales de los 80's relacionados al uso de los bosques
- El SFC reconoció la necesidad de reunir a representantes de sectores social, ambiental y económico
- Se crean 10 Bosques Modelo con el respaldo del SFC



Concepto diseñado para reunir a diversos grupos en búsqueda de nuevos e innovadores enfoques para el manejo de conflictos ambientales

En 1992, en Río, Canadá propone expandir el concepto e inicia un programa internacional



International Model Forest Network



+73 BM
+ 25 países
5 continentes

15 países 32 territorios



Los Bosques Modelo de Iberoamérica

- Guatemala
 - 1. Lachub
 - 2. Los Altos
- Honduras
 - 3. Atlántida
 - 4. Yoro
 - 5. Sico-Paulista
 - 6. Noroeste de Olancho
 - 7. Noroeste de Olancho
- Costa Rica
 - 8. Reventazón
 - 9. Chorotega
- Colombia
 - 10. Risaralda
- Ecuador
 - 11. Choco-Andino
- Perú
 - 12. Río Huayabamba Abiseo
 - 13. Pichanaki
- Bolivia
 - 14. Chiquitana
- Chile
 - 15. Cehapozal
 - 16. Alto Malleco
 - 17. Pinguipulli
- España
 - 18. Urbión
- Cuba
 - 19. Sabanas de Manacas
- Puerto Rico
 - 20. Nacional de Puerto Rico

- República Dominicana
 - 21. Sabana Yague
 - 22. Yaque del Norte
 - 23. Colinas Bajas
- Braíl
 - 24. Moxaico Serbilo
 - Veredas-Peruaçu
 - 25. Mata Atlántica
 - 26. Caçador
- Paraguay
 - Sitio en desarrollo

- Argentina
 - 27. Jujuy
 - 28. Formosaño
 - 29. San Pedro
 - 30. Tucumán
 - 31. Norte de Neuquén
 - 32. Futaleufú



¿ Quienes conforman el directorio de la RIABM ?

Representantes de:

- Países
- Bosques Modelo
- Organizaciones
 - SRIBM
 - Cuso Internacional
 - CATIE
 - FAO
 - CIFOR

Una reunión anual



Lecciones aprendidas

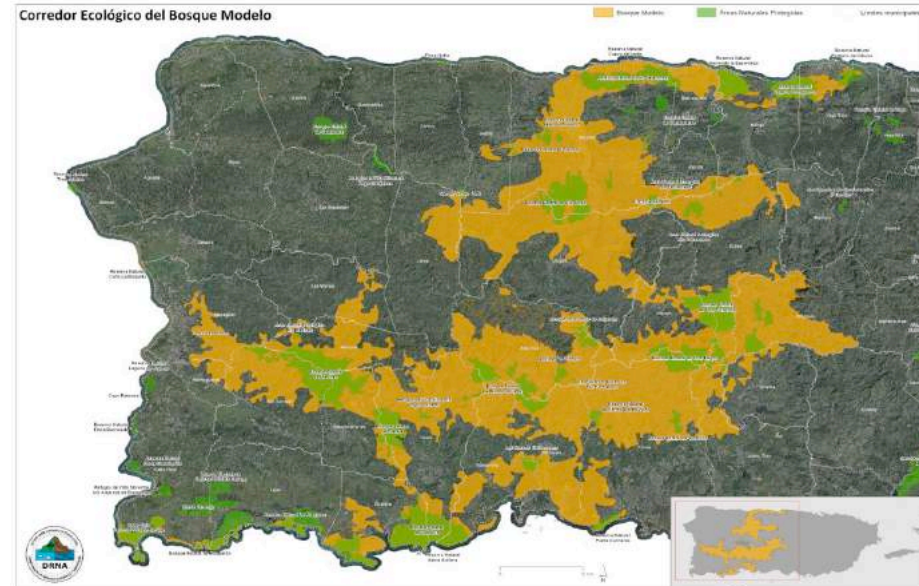
Un BM debe ser comprendido como un proceso y no como un proyecto



Cada BM es único pero comparten principios fundamentales



Cuba



Puerto Rico

El hecho de que los actores locales definan sus prioridades da un mayor sentido de pertenencia y mejores perspectivas de éxito



Los gobiernos locales son base fundamental en el desarrollo de las iniciativas promovidas desde los BM



BM Sabana Yegua, Rep. Dominicana

El liderazgo, el compromiso de los socios y el establecimiento de alianzas estratégicas son determinantes en la sostenibilidad del BM



Bosque Modelo Los Altos, Guatemala

Es conveniente contar con una organización local que lidere y facilite el proceso





**Premio Participación Ciudadana,
BM Araucarias del Alto Malleco**

**Los BM requieren al menos una persona y/o un grupo
dedicado a la gestión de las actividades de forma
permanente**

Contar con una representación académica favorece la orientación de las investigaciones y procesos de educación



Muchas gracias por su atención

www.bosquesmodelo.net

fcarrera@catie.ac.cr

