



Hacia la construcción de resiliencia en zonas marino costeras

El enfoque de resiliencia en el proyecto WaterClima-LAC, Gestión de zonas costeras

*Webinar LEDES LAC
7 de febrero, 2017*

Laura Benegas Negri

Proyecto WATERCLIMA – LAC (Programa Regional de Gestión de Cuencas y Áreas Costeras, en el contexto del Cambio Climático en América Latina y el Caribe)

Se busca impulsar la colaboración conjunta, la visión compartida y la coordinación para implementar modelos de co-gestión en estos territorios adaptados a los efectos del cambio climático, de tal manera que contribuyan a un crecimiento económico eficiente, inclusivo y sostenible.



Cómo?





Cómo interpretamos el enfoque de resiliencia en cuencas costeras

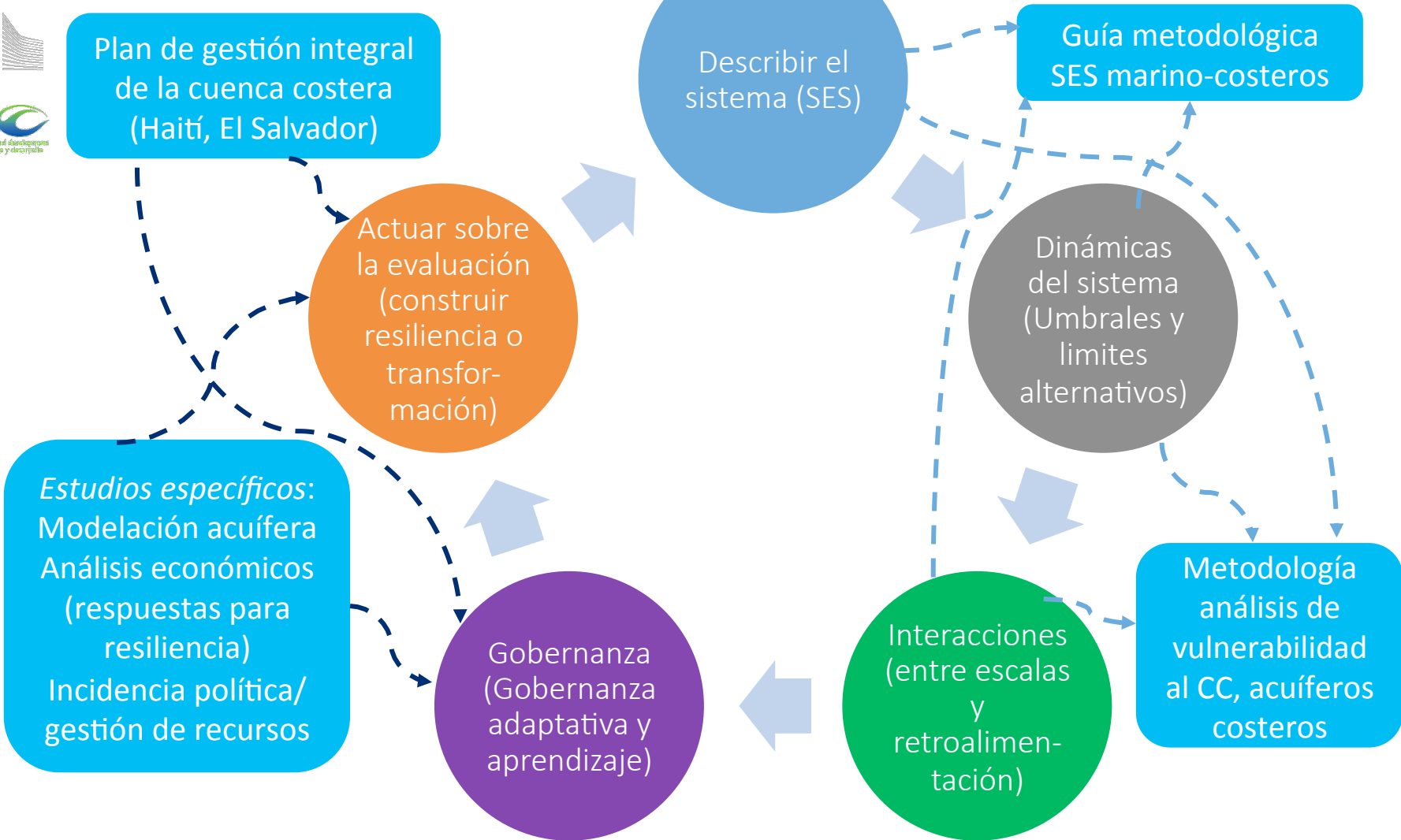


Resiliencia: capacidad de hacer frente a los cambios y continuar el desarrollo relativo a las dinámicas sociales y ecológicas (i.e expresadas en la gobernanza de sistemas de recursos específicos: agroecosistemas, pesquerías, bosques, pasturas, ecosistemas marinos y de agua dulce) y con temas globales como la conservación de la biodiversidad, el crecimiento urbano, el desarrollo económico, la seguridad y el bienestar humano.

Bousquet et al., 2016

Cómo interpretamos el enfoque de resiliencia en cuencas costeras

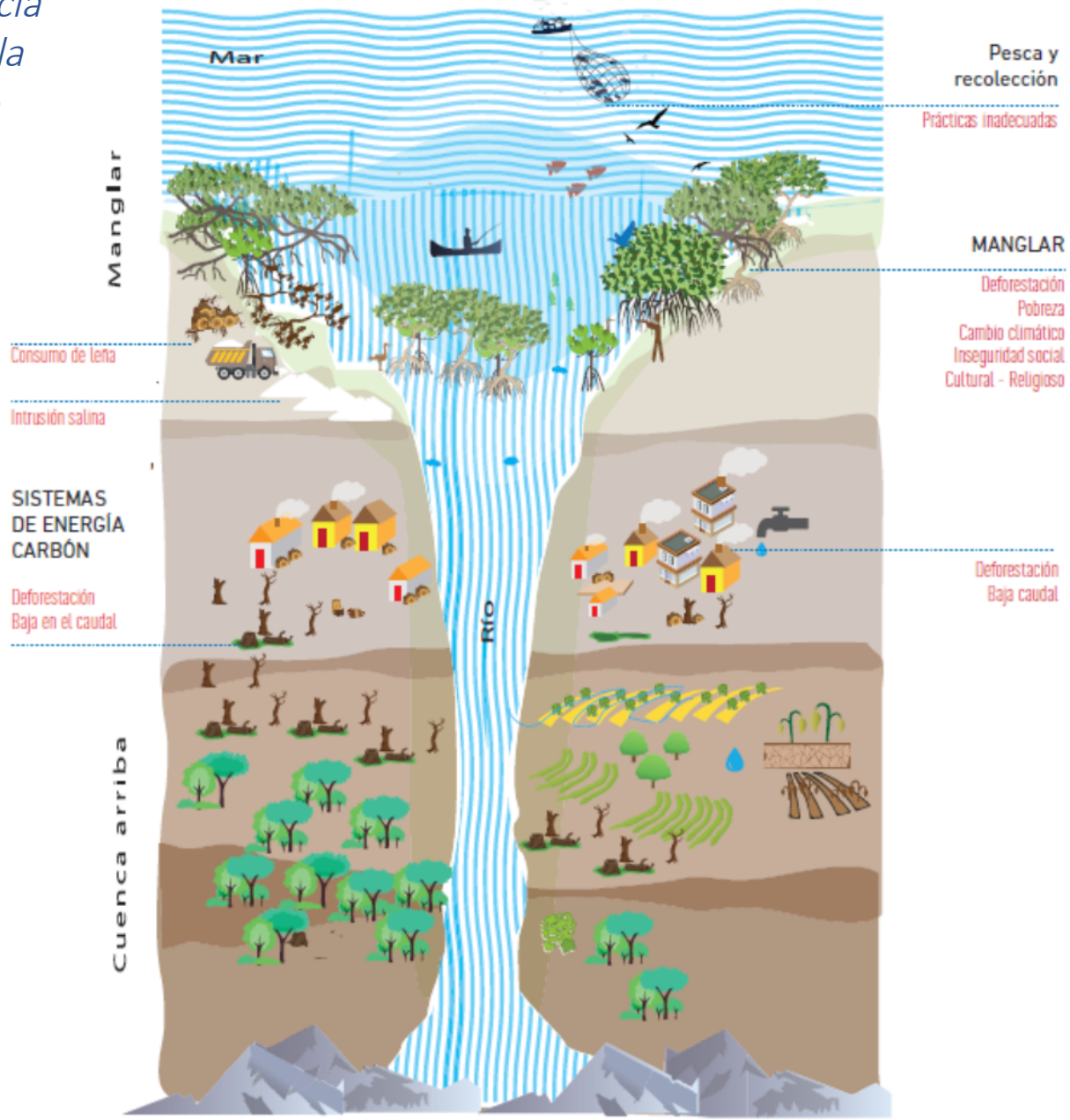
Resilience Assessment Workbook
Resilience Alliance



“Construyendo resiliencia al cambio climático en la zona costera del Sur de Haití”

Describir el sistema (SES)

Ejemplo: avances en Haití



Guía metodológica: SES para la gestión del agua

1 Identificación de sistemas hídricos en ambientes marinos y costeros



2

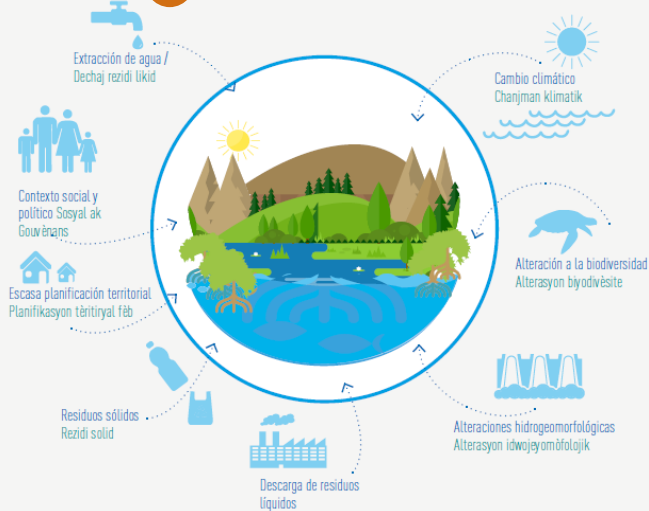
Recopilar información

- Actores principales y líderes
- Gobiernos locales
- Antecedentes sociales
- Principales actividades económicas
- Antecedentes Ambientales
- Contexto político
- Principales Sistemas Hídricos
- Servicios ecosistémicos
- Presiones
- Potenciales soluciones y su impacto

3 Identificación de servicios ecosistémicos (SE) en sistemas hídricos

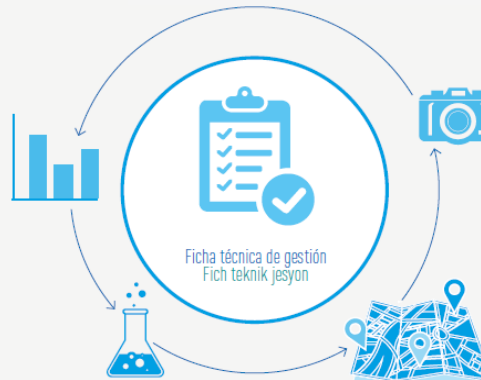


4 Identificación de presiones



5

Verificación de la información en terreno



6

Análisis de resultados



Ademas en Haiti

Actuar sobre la evaluación (construir resiliencia o transformación)

Seguimiento y evaluación de acciones anteriores (planes de finca) con enfoque de CC

Gestión de alianzas y nuevos socios/recursos (modelos sociales y económicos, planes integrales y estrategia de financiamiento)

Estudios piloto de implementación de tecnologías innovadoras para construir la resiliencia






Muchas gracias por la atención

http://www.waterlac.eu/es_CL/

 @WaterClimaLac

 WaterClima LAC - Coastal Zones

ibenegas@catie.ac.cr